



Povodí Vltavy, státní podnik

Přednáška na téma: **Správa toku**
(Údržba koryta toku a břehového porostu)

Vypracoval: Ing. Jan Klofáč
závod Dolní Vltava
úsek Sázava II

Tel.: 723 029 186
e-mail: klofac@pvl.cz



Charakteristika státního podniku Povodí Vltavy

Generální ředitel Povodí Vltavy, s.p. – **Ing. Jan Slanec**

Generální ředitelství řídí technické, finanční, obchodní, personální, právní a kontrolní aktivity realizované jednotlivými závody.

Ředitelka závodu Dolní Vltava – **Ing. Blanka Brožková**

Ředitel závodu Horní Vltava - **Ing. Zdeněk Zídek**

Ředitel závodu Berounka - **Ing. Miloň Kučera**

Závody ve svěřeném území systematicky pečují o vodní toky a jejich údržbu, zajišťují provoz vodních děl a vodohospodářských zařízení na síti vodních toků, ochranu a správu množství a jakosti povrchových a podzemních vod.





Povodí

- Povodí je území, ze kterého všechna voda odtéká do jednoho potoka, řeky nebo jezera.



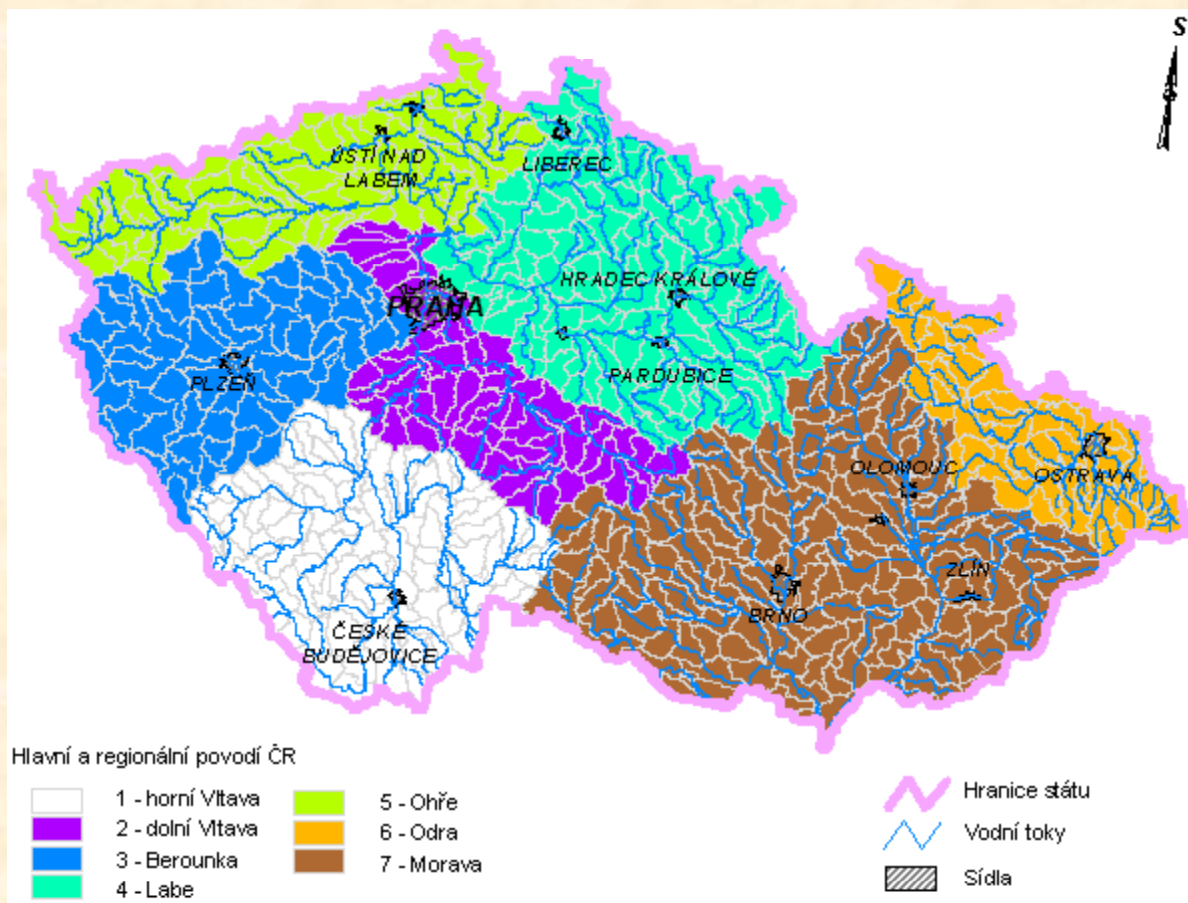
Řeka

- Páteří každého povodí je řeka
- Řeka modeluje krajinu, kterou protéká.
- Tok řeky není rovná přímka, meandruje.





Povodí České republiky





Kdo se stará o toky v povodí?

- O vodní toky se starají správci toků.
- Jsou to organizace, které mají podle zákona povinnost pečovat o vodní toky a jejich blízké okolí včetně břehových porostů.



Legislativa z hlediska správy toku

Zákon č.254/2001 Sb., o vodách a o změně některých zákonů (vodní zákon), ve znění pozdějších předpisů (dne 23.01.2004 nabyla účinnosti jeho novela – zákon č.20/2004 Sb.)

Vyhláška č.470/2001 Ministerstva zemědělství ze dne 14.12.2001

§



Povinnosti správce toku

- sledovat stav koryt vodních toků a pobřežních pozemků z hlediska funkcí vodního toku;
- pečovat o koryta vodních toků, zejména udržovat koryta vodních toků ve stavu, který zabezpečuje při odvádění vody z území dostatečnou průtočnost a hloubku vody a přitom se co nejvíce blíží přírodním podmínkám;
- udržovat břehové porosty na pozemcích koryt vodních toků a nebo na pozemcích sousedících s korytem vodního toku tak, aby se nestaly překážkou odtoku vody při povodňových situacích
- provozovat a udržovat v řádném stavu vodní díla v korytech vodních toků nezbytná k zabezpečení funkcí vodního toku;
- připravovat a zajišťovat úpravy koryt vodních toků, pokud slouží k zajištění funkcí vodního toku;
- spolupracovat při zneškodňování havárií na vodních tocích a informovat příslušné úřady o nahlášené havárii;
- zpracovávat a předkládat návrhy na stanovení záplavových území u vodních toků v jeho správě;
- plnit úkoly při ochraně před povodněmi;
- vykonávat veškerá vlastnická práva k majetku státu, se kterým má státní podnik právo hospodařit;

Péče o koryto vodního toku



Nánosy v korytě toku

Úprava břehu



Úprava břehu



Úprava břehu



Břehové nátrže







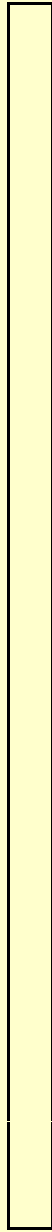
Úprava profilu koryta toku





Oprava dlažeb a dna upraveného koryta vodního toku





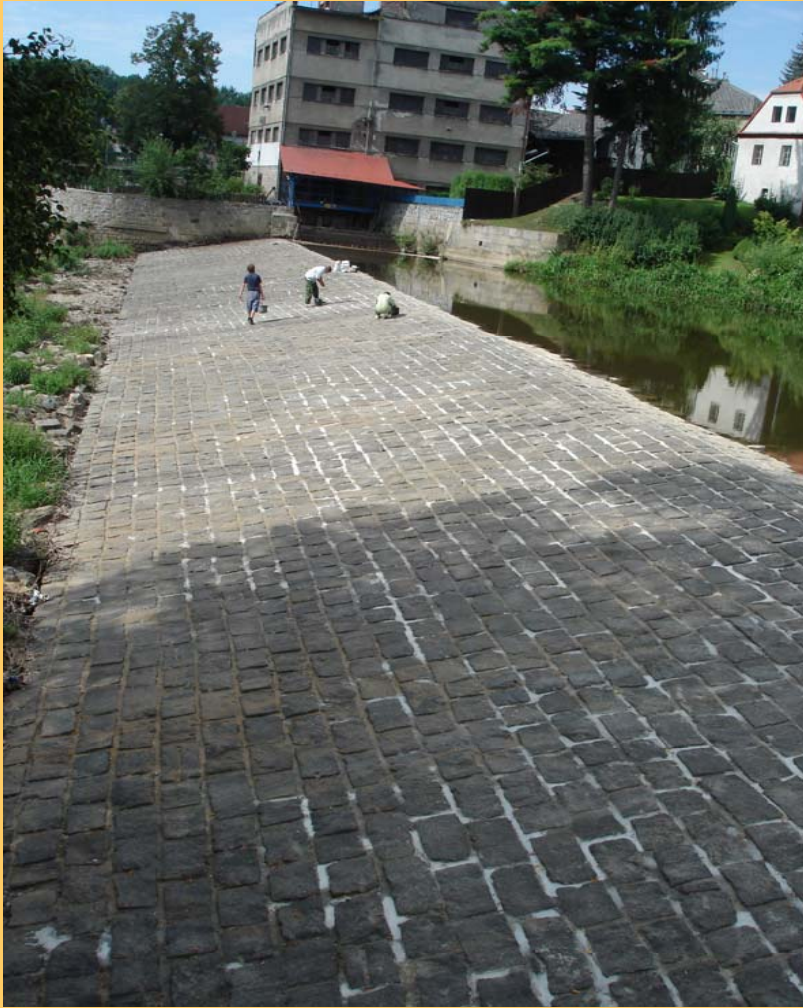


Péče o vodní díla



Oprava dlažeb přelivné stěny jezu





Oprava tělesa jezu, čištění dlažeb a oprava zdi vorové propusti

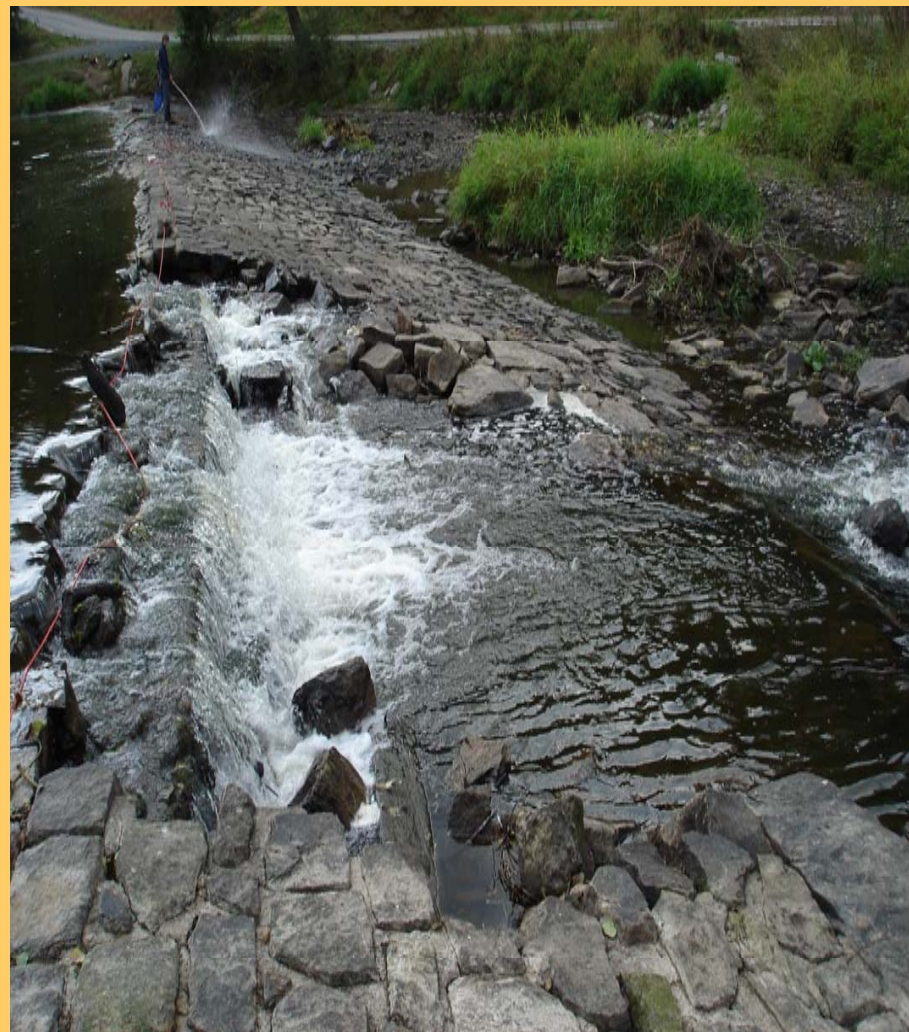


Zdi vorové propusti





Kaverna v tělese jezu





Oprava dlažeb





Břehové porosty





Funkce vegetačního doprovodu toků

- Funkce ekostabilizační – významný krajinný prvek, migrační krajinná síť pro široké spektrum druhů
- Funkce biotechnická – stabilizace neupravených koryt

Časté druhy dřevin na březích vodních toků

Olše



Topol



Vrba



Jasan



Dub



Javor



Údržba břehového porostu





Likvidace pařezů





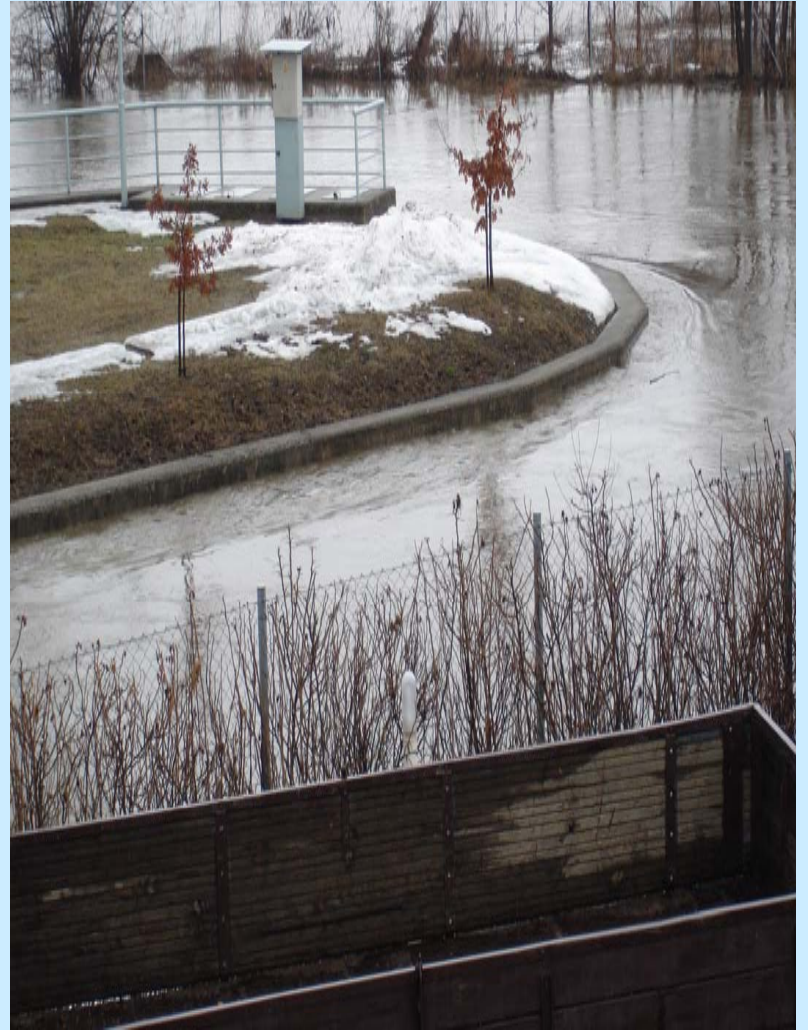


Povodně na řece Sázavě

- Funkce správce toku
 - minimalizace povodňových rizik
 - plnění povinností člena povodňové komise obce s rozšířenou působností
 - odstraňování povodňových škod

Havlíčkův Brod – postup hladiny při zvýšených průtocích





Jez ve Světlé nad Sázavou



Jez v Ledči nad Sázavou



Zavěšená lávka



Pod Havlíčkovým Brodem



Konec prezentace

Děkuji vám za pozornost.